

東京池袋データセンターご案内

株式会社トーカ

【トーカのご紹介】

トーカはデータセンター保守運用を行っており、主にVOIP事業者様を中心にネットワーク構成からサーバーの運用保守を行ってまいりました。

その中でもセキユアにご利用いただくためにリソース、ネットワーク構成に常に余裕を持たせており、高品質な通信環境を提供しております。

過去には2022年7月には20,000chの收容実績を残しています。

保守体制として24時間365日のシステムによる監視体制と経験豊富なエンジニアによる早く的確な問題個所の発見、解決に尽力致します
弊社にはリソースにも余裕があり、今後のスケラビリティにも即座に対応が可能です。

DCのご提供だけでなく、クラウド、ベアメタル、キャリア回線の引き込みや、ルーターの手配～設定、キャリアプランのご提案、キャリア認証GWの手配～設定など事業者様をサポートできます。

【事業内容】

- ・データセンター運用保守
- ・ハウジングサービス
- ・レンタルサーバーサービス
- ・データセンター構内接続向けインターネット回線の提供
- ・PSTNゲートウェイ、ソフトスイッチの構築及びサービス提供
- ・通信事業者向け電話交換機及び課金システム構築
- ・電話回線中継及びコンサルティング業

【株式会社トーカ】

本社：東京都新宿区西早稲田

2-15-7 鈴木ビル2階

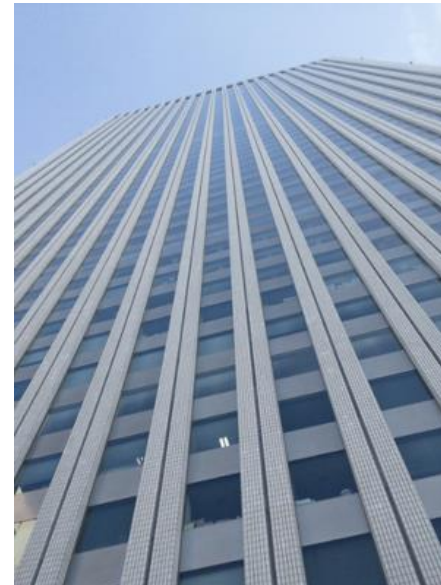
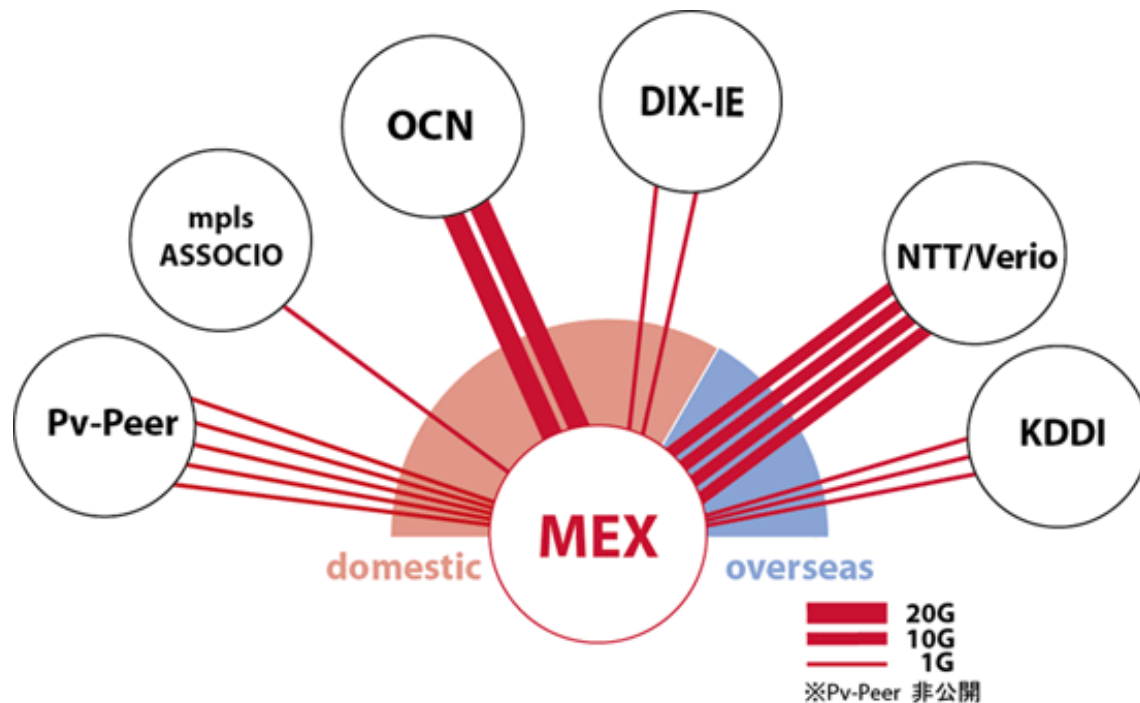
HP : toka.ne.jp mail: info@toka.ne.jp

[TEL:03-5292-6021](tel:03-5292-6021) FAX:03-5292-6022

【東京池袋データセンター概要】

東京都北部、池袋地区、サンシャイン60ビル内という超都心型データセンター。
JR各線、地下鉄各線乗り入れの池袋駅より徒歩 8分、有楽町線東池袋駅より徒歩5分の好立地です。

小規模電算、低電力からご利用可能な、柔軟なラック構成。
同DC内には、インターネットエクスチェンジ(以下IX)であるメディアエクスチェンジ(以下MEX)が隣接しており、高品質そして広帯域なインターネット環境をご提供致します。弊社はMEXバックボーンに直結しております。



【ファシリティ 概要】

◆ ビル設計

日本を代表する超高層ビル、耐震設計された堅牢なビル設備。
耐震壁を有する柔構造、震度6以上に耐える構造設計となっております。

◆ 電源

ビル給電は、ビル地下の東京電力豊島超高圧変電所より、
本線・予備線超高圧受電による供給で、無停電装置UPSを通じて
各ラック及びサーバーに供給しております。

◆ セキュリティ

データセンターフロアへの入室は有人受付にて身分証明書認証を完備。
サーバールームへの入室はカードキーにより2段階認証。
ラック鍵もカードキーによる電子鍵にて管理しております。

◆ ご提供ラック

標準規格の19インチ、奥行950mm
フルラック、1/2、1/4ラックまでございます

◆ ご利用電源

100V 実効30A(3KVA)を2系統40口よりご用意致します。
200V電源に関しては別途工事が必要となります。

◆ 外部キャリア回線

全キャリア対応（キャリアフリー）
引き込み実績キャリアは、NTT東日本、NTTコミュニケーションズ、
KDDI、ソフトバンクテレコム、KVH、Willcom、グローバルアクセス
となります。



【ファシリティ詳細】

<p>建物本体</p>	<p>建物構造 竣工年月 セントスペース 床荷重 F A板及び支持客 F A床高さ/サイズ 階高</p>	<p>低層階：鉄骨鉄筋コンクリート構造、中高層階：鉄骨構造 1978年4月（センター開業：1997年5月） 9階、10階、31階、地下4階 約2,700㎡ （マシン室：2,223㎡、監視・OFFICE：174㎡、電源室：483㎡、その他） 300Kg/㎡（梁補強により1t以上可能） 集中荷重300kg/㎡以上 H：400mm/W：500mm×D：500mm 2,590mm（FA～天井：2,190mm）</p>
<p>電力設備</p>	<p>受電方式 構内電力系統 電算機用電源 蓄電池 電算機用分電盤 監視システム</p>	<p>本線・予備線形式（東電豊島変電所） サンシャインビル：66kV（受電トランス冗長化） （MEX：最大受電能力：2600KVA） 本線・予備線形式の2系統方式 無停電/無瞬断供給 UPSはN+1構成 定格負荷時：10分間のバックアップ AC200V（単相）及びAC100V 30A（単相） 集中監視方式（事象をアラームとメールにて24H監視）</p>
<p>空調設備</p>	<p>空調能力 空調機電源 空調機予備機 温度 監視システム</p>	<p>マシン室：平均2.5KVA/ラック（提供スペースによってmax値が変動） 常時2系統 N+1構成（1台の空調機停止でも室内に影響無し） 24℃±2℃程度（床下吹き出し温度16～22度） ビル管理会社と連携</p>
<p>セキュリティ</p>	<p>ビルセキュリティ センターセキュリティ 消火方式</p>	<p>ガードマンによる24時間有人警備 ビル共有部におけるICカードリーダーを設置（今後、フローアセキュリティ導入予定） 10階総合受付（事前申請、身分確認、入退出記録管理） 各マシンルームの出入口でICカードリーダーを設置（ビルセキュリティとあわせて二重化） マシン室の前室でモニター監視（約1週間の録画保存） ハロン1031による自動消火設備（マシン室エリア：煙探知、熱感知）</p>

【ラックハウジングサービス】

高速帯域保証インターネットサービス

高速帯域保証インターネット配備

1G10Mコミット~ご提供しております。

MEX直収 1G回線を、お客様ラック内にL2-SW(100M-24Port)を弊社が設置し

接続した状態にてお渡し致します。責任分岐点はL2-SWのLAN側各ポートになります。

※占有サーバー契約の場合、サーバー機ハードウェアまでがご提供範囲の為、この限りではありません。

IP出しサービス

お客様のサービスの運用方法に合わせて、専用グローバルネットワークへのIPアドレスの割り当ても可能です。お申し込み時にご選択ください。

オフィスとDC間のVPN接続

インターネットVPN装置を利用して、お客様拠点と当社サービスをプライベートネットワークとして接続するサービスです。 機器の手配~キッティングまで受けたくまります

リモート監視・運用オペレーションサービス

お客様の通信、サーバー機を遠隔から24/365で監視

異常があれば直ちにお客様にお知らせするサービスです。

システムやネットワーク、設備機器を監視し、お客様の

ビジネスへの影響を最小限に抑えることでシステムの

安定した運用が出来るようにサポート致します。

機器レンタル

ルーター、スイッチ、サーバーのレンタル~キッティングも承っております。

RTX、CISCO、DELL PowerEdge R430、R440、R630、R640など